

Push Technology

Por : Luis Cáceres - Josthin Moyano

ELO322 - Redes de Computadores I

INTRODUCCIÓN

- Métodos de obtención de información
- Importancia de la velocidad
- Refrescar o no refrescar (F5)



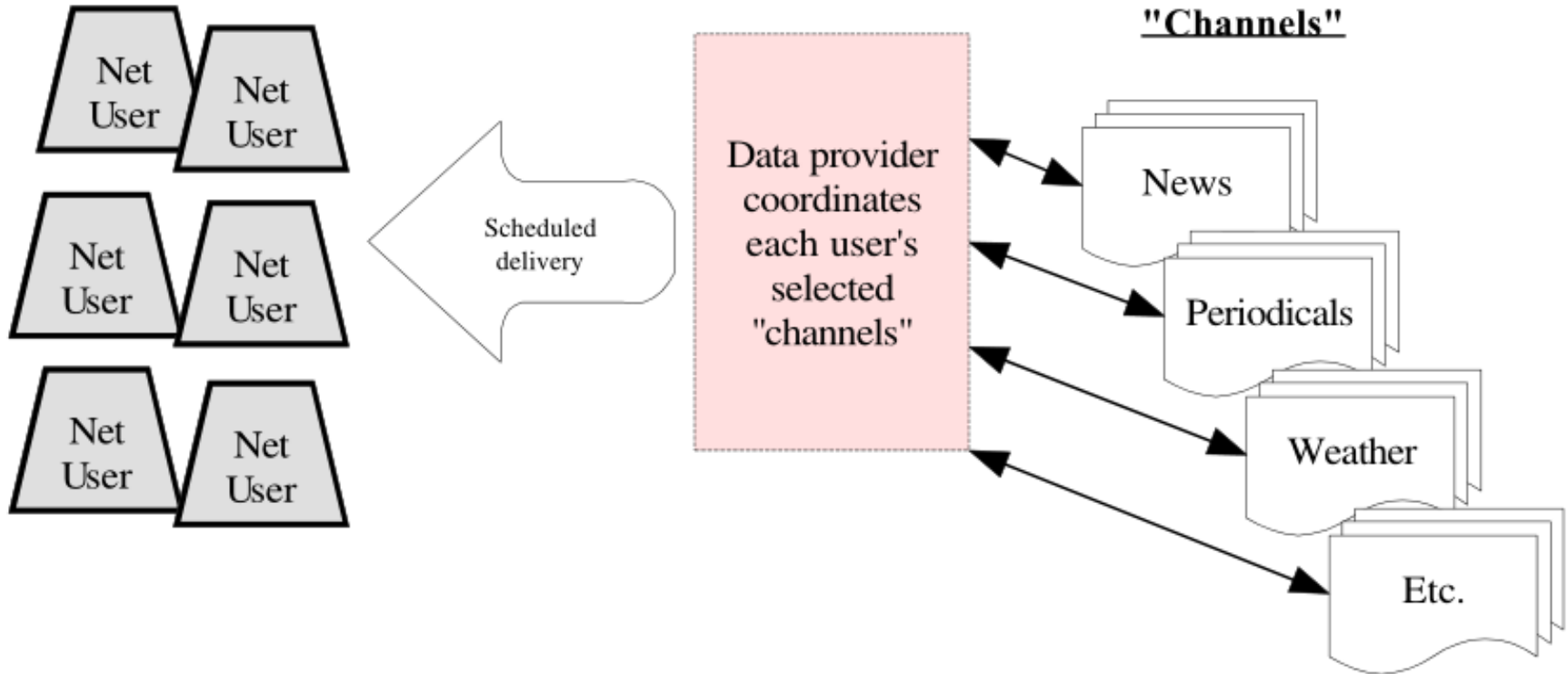
¿QUÉ ES PUSH?

- Una tecnología informática que regularmente transmite la información que los usuarios necesitan desde Internet.
- Modelo publicador/ suscriptor



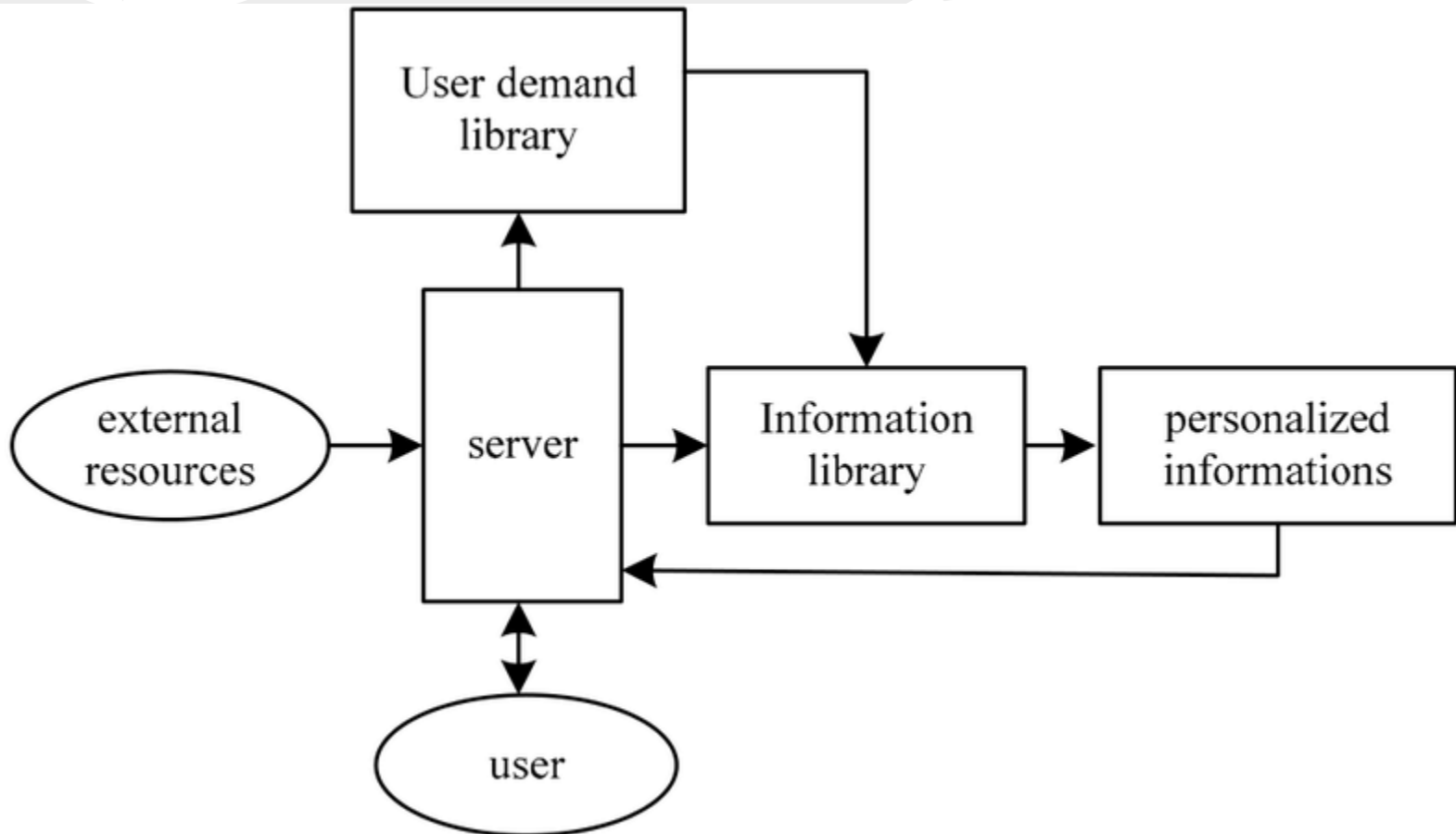
¿QUÉ ES PUSH?

Push: Data provider sends updates without specific request for each

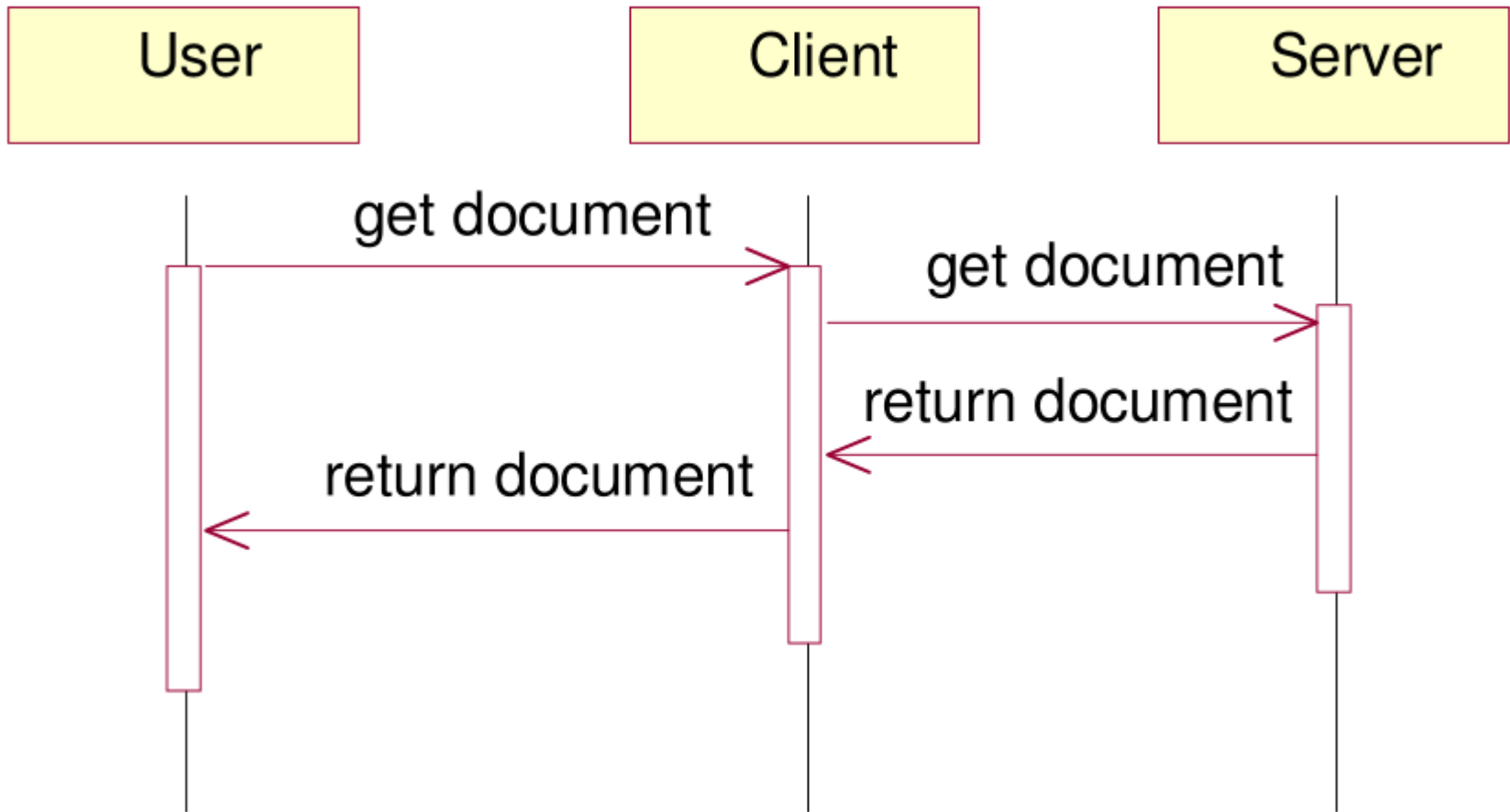


¿QUÉ ES PUSH?

Funcionamiento



PULL vs PUSH



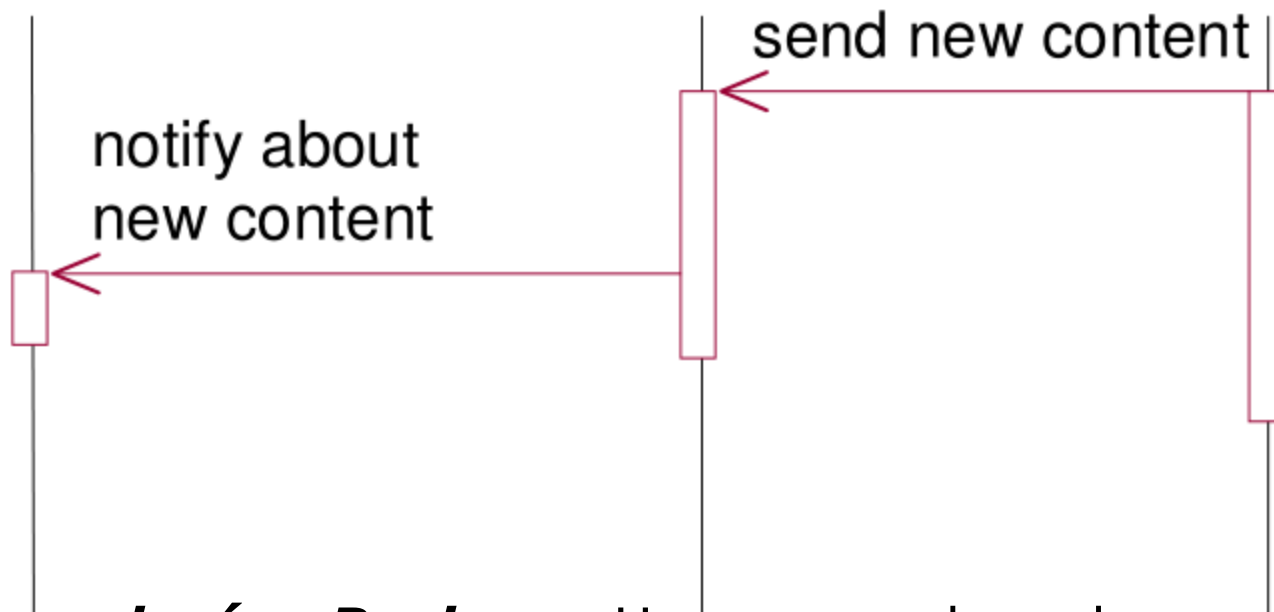
Tecnología Pull : Usuario busca nueva información.

PULL vs PUSH

User

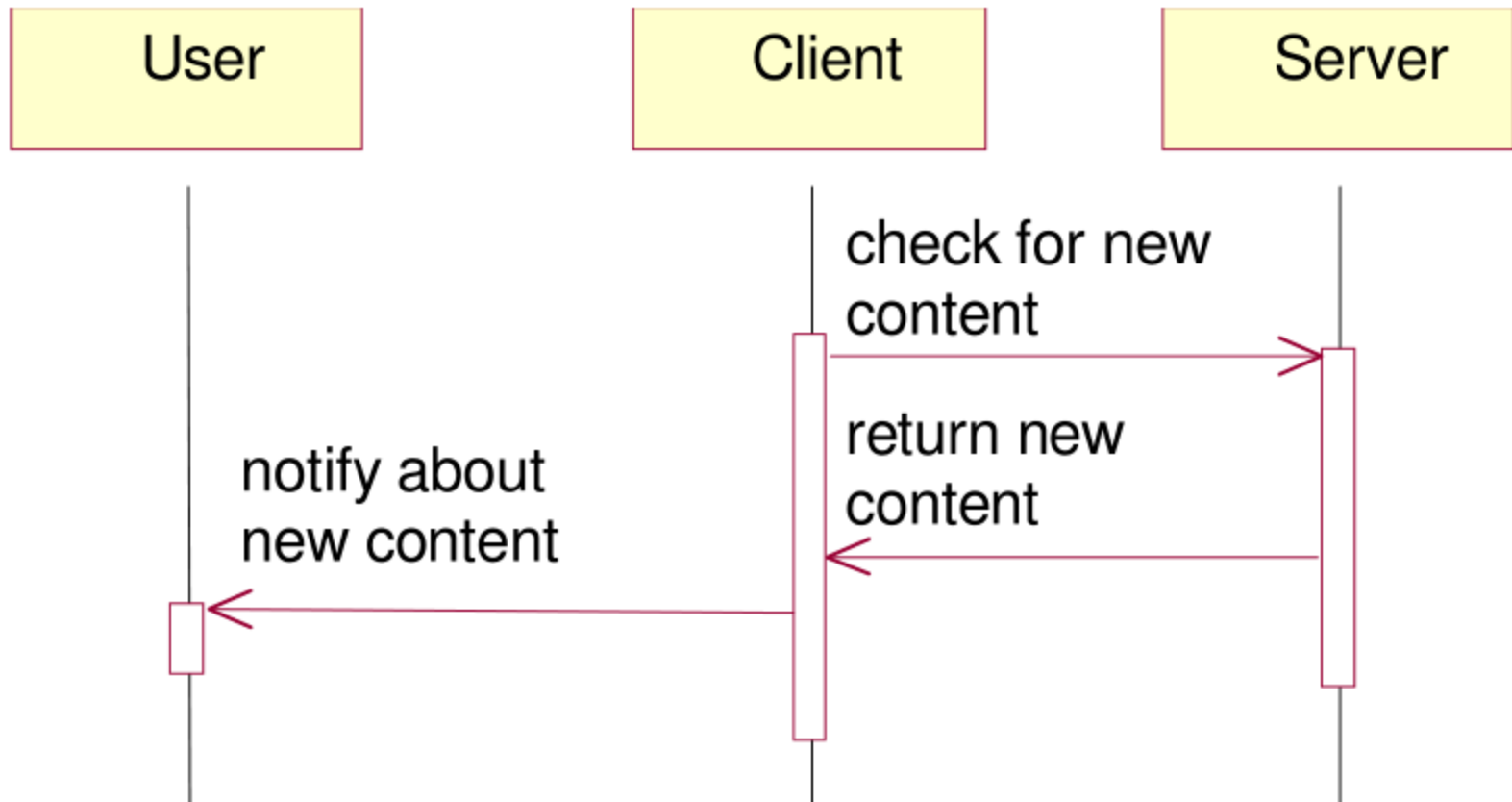
Client

Server



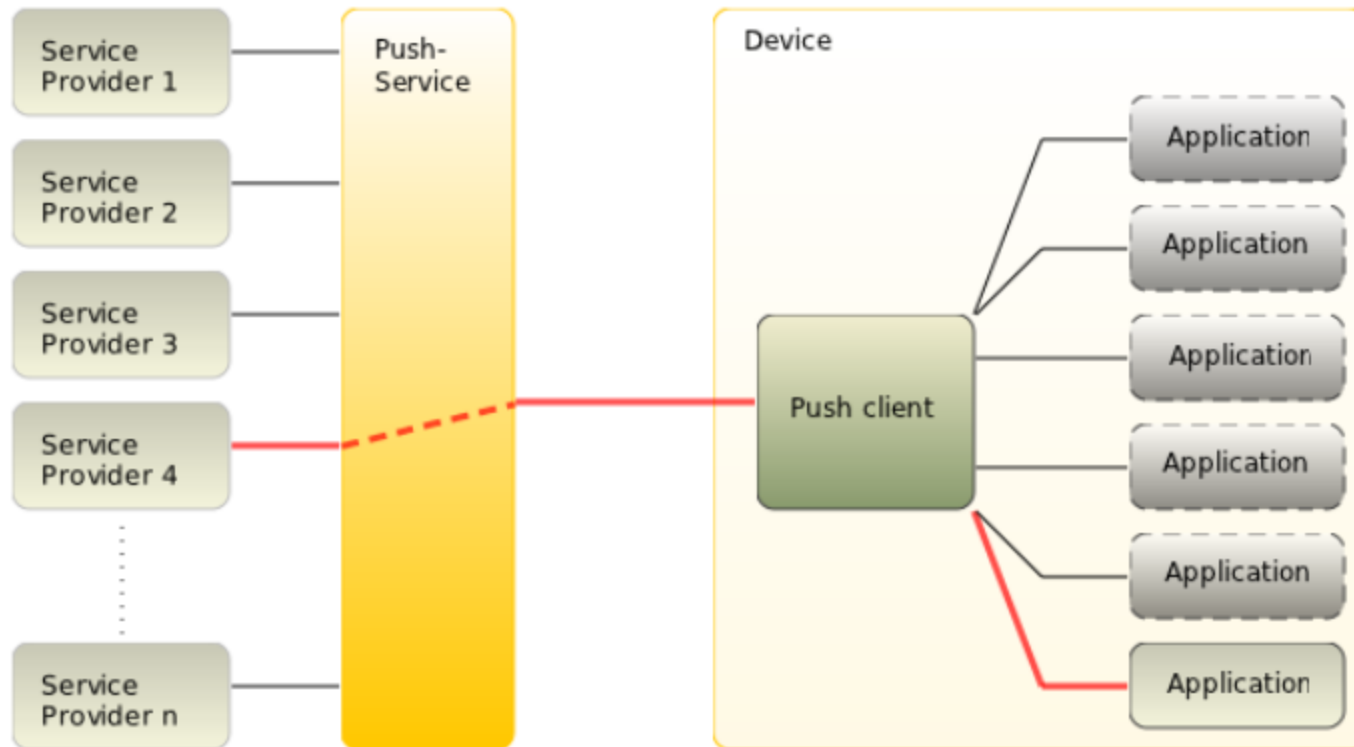
Tecnología Push : Un proveedor de contenidos (servidor) envía información nueva a los usuarios de escritorio (cliente) y el usuario es notificado.

PULL vs PUSH



Tecnología Smart-Pull : Cliente busca la información nueva basada en horario predefinido.

PUSH Dispositivos Móviles



Legend

Running application

Not running application

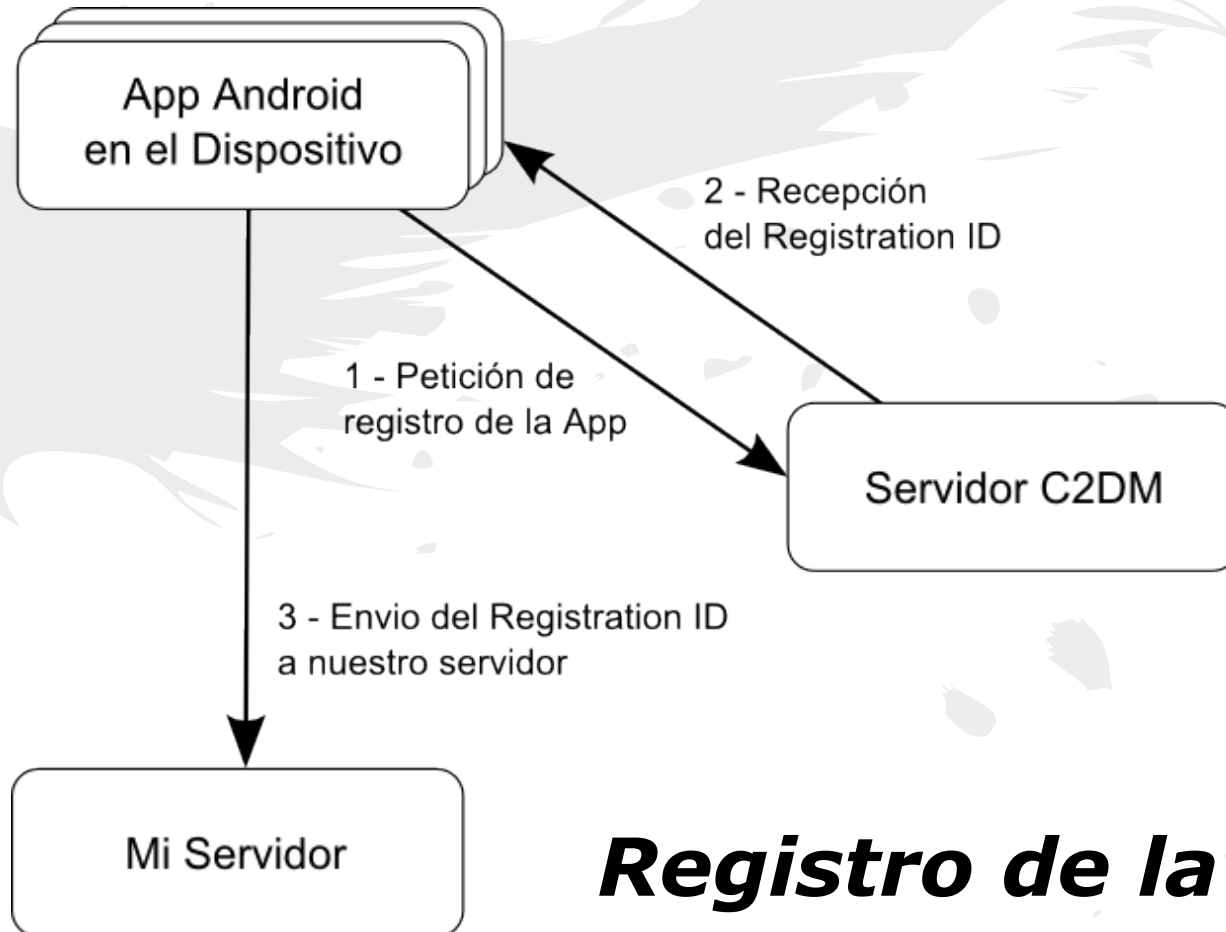
Example message flow

PUSH Dispositivos Móviles

- **Apple Push Notification Service** (APNS) para iOS.
- **Android Cloud to Device Messaging Framework** (C2DM) para teléfonos con Android y
- **Microsoft Push Notification Service** (MPNS) for Windows Phone7.

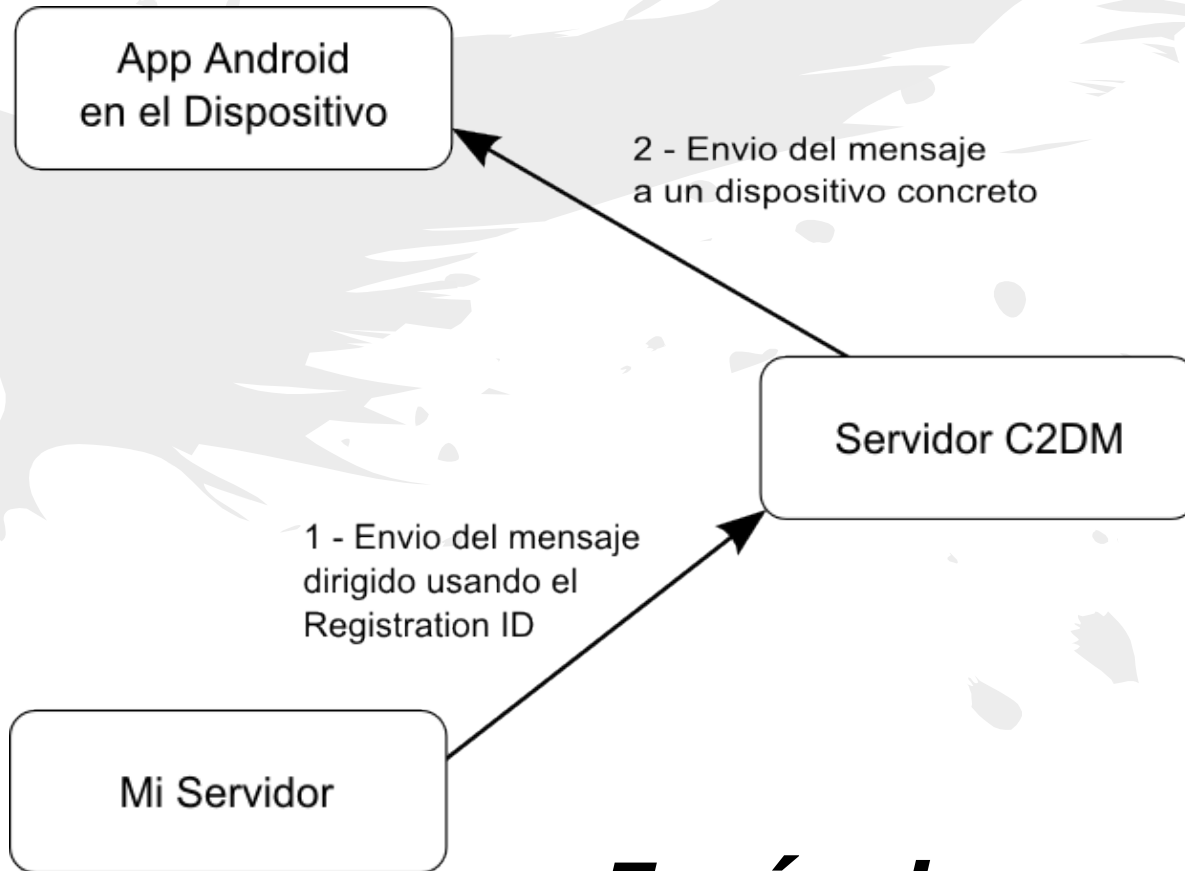
	C2DM	MPNS	APNS
Encrypted communication between push publisher and push server	Optional	Optional	Required
Encrypted communication between push server and mobile device	Yes	Yes	Yes
Registration of push publisher	Required	Optional	Required
Push Message Size	<=1024 Bytes	<=1024 Bytes	<=256 Bytes
Push servicer stores messages	Yes	Yes	Yes, but only the last message
Message expiration date	No	No	Optional
Confirmation of receipt	No	Possible	No
Max number of apps receiving push messages	∞	30	∞

C2DM-Notificaciones Push



Registro de la App

C2DM-Notificaciones Push



Envío de mensajes

APLICACIONES

