

Proyecto ELO-330
Administración Salas del Departamento
de Electrónica RC1

Gerardo Lecaros

Felipe Díaz

Problemática

- Petición de salas de forma tradicional



Solución



DEPARTAMENTO DE ELECTRÓNICA

Bienvenido al Servicio de Administración de Salas del Departamento de Electrónica



Usuario:

Password:

Entrar

J2EE

- **Java 2 Platform, Enterprise Edition (J2EE)**
- Es un estándar para el desarrollo de múltiples aplicaciones empresariales. Esta plataforma simplifica las aplicaciones empresariales basándose en componentes estandarizados y modulares, de los cuales provee un set de servicios para cada uno de los anteriores, manejando muchos de los detalles de los comportamientos de la aplicación de manera automática, alejándose de una programación compleja.
- J2EE toma muchas ventajas de la plataforma J2SE, por ejemplo, “Write once, Run Anywhere” lo que denota portabilidad.

J2EE

- J2EE incluye varias especificaciones de API, tales como JDBC, RMI, e-mail, JMS, Servicios Web, XML, etc.
- Java EE también configura algunas especificaciones únicas para Java EE para componentes, tales como EJB's , servlets, portlets, JSP's, Facelets, etc.
- Permite un desarrollo escalable y robusto para aplicaciones de sistemas para múltiples usuarios.
- Permite aplicaciones de procesamiento remoto, así también sesiones únicas para cada usuario, que mantengan durante el tiempo de uso de la aplicación.
- Entre muchas otras alternativas que ofrece esta plataforma.

Ejemplos de aplicaciones desarrolladas en J2EE

1. Carro Compras > 2. Datos de Envío > 3. Forma de Pago > 4. Resumen de Compra

Lista de Precios

Arma tu PC

PRODUCTOS NUEVOS

- Amd & Intel CPU
- Amd & Intel MB
- Almacenamiento
- Accesorios
- Audio
- Cámaras Digitales
- Computadoras
- Conectividad
- Gabinets
- Consolas y Joystick
- Impresoras
- Memorias
- Monitores
- Modding
- Mouse y Teclados
- Notebooks
- Opticos
- PDA's
- Servidores
- Servicios
- Software
- Suministros
- Telefonía
- UPS y Reguladores

Estos son los productos que tienes en tu bolsa de compras y el monto acumulado de esta compra. El valor mostrado es el PRECIO NORMAL, los descuentos son aplicados según la forma de pago que usted seleccione al momento de comprar. Aquí podrás modificar la cantidad por producto o eliminar productos seleccionándolos en la última columna y presionando después "eliminar seleccionados"

PRODUCTO	PRECIO UNT.	CANTIDAD	SUBTOTAL	BORRAR
Corsair XMS3 DDR3 2Gb (2x1GB)	\$86.170	1	\$86.170	<input type="checkbox"/>
Sapphire Video PCIE HD4870 512mb GDDR5	\$234.468	1	\$234.468	<input type="checkbox"/>
W.Digital Disco Duro Sata2 750Gb 7200 rpm	\$86.809	1	\$86.809	<input type="checkbox"/>
Intel CPU Core i7-965 3.2 GHz Box (1366)	\$939.255	1	\$939.255	<input type="checkbox"/>
Intel M/B Intel DX58SO Pci-E A/L (1366)	\$261.170	1	\$261.170	<input type="checkbox"/>

Actualizar Carro **Eliminar de Carro**

Agregar más Productos **Vaciar Carro**

TOTAL NETO	IVA	TOTAL
\$1.351.153	\$256.719	\$1.607.872

Ejemplos de aplicaciones desarrolladas en J2EE



[Emergencias](#) [Sucursales](#) [Servicio al Cliente](#)

Personas

Empresarios

Empresas

Bci *Novia*

T Banc

23 de Noviembre, 2008

Acceso Clientes

Ingrese RUT

Ingrese Clave

[Solicitar Clave Internet](#)

Ingresar

Mesa de Ayuda Internet

600 824 2424

[Garantizamos su Seguridad](#)

Le ayudamos a reorganizar sus deudas

Pida su crédito de consumo ahora
y obtenga un 10% dcto. en la tasa

Solicite aquí ▶

> [Pague sus Contribuciones](#)

> [Bci Móvil](#)

[Cuentas Corrientes](#) >

[Créditos de Consumo](#) >

[Tarjetas de Crédito](#) >

[Crédito Hipotecario](#) >

[Ahorre e Invierta](#) >

[Servicios Bci.cl](#) >

Hágase Cliente

[Blog Bci](#)

[Seguro de cesantía](#)

[Phishing. una modalidad de](#)

Novedades

[Compra irresistible](#)

Espectacular MP4 Sony
4GR. mas de 30 horas de

[Ahora podrás comprar
todo lo que quieras](#)

Contrata tu Plan Bci Cuenta

[Descubra lo nuevo de Bci](#)

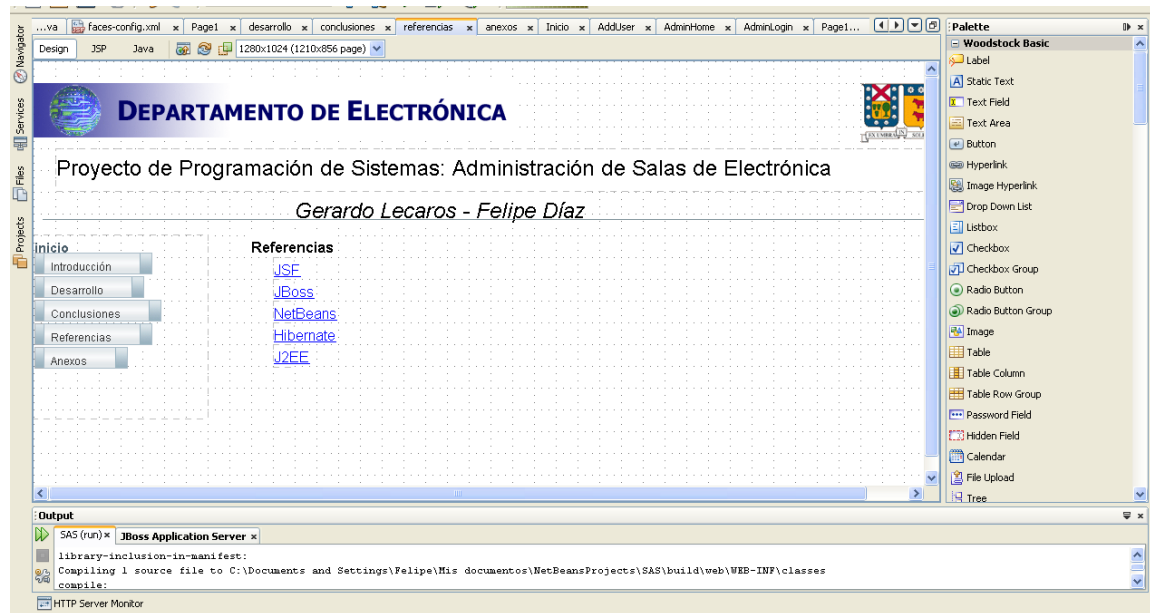
Descubra una nueva
categoría de Sucursales

Indicadores Económicos

Datos del día	21/11/2008
UF	21.352,71
UTM	37.316,00
IPSA	2.369,11

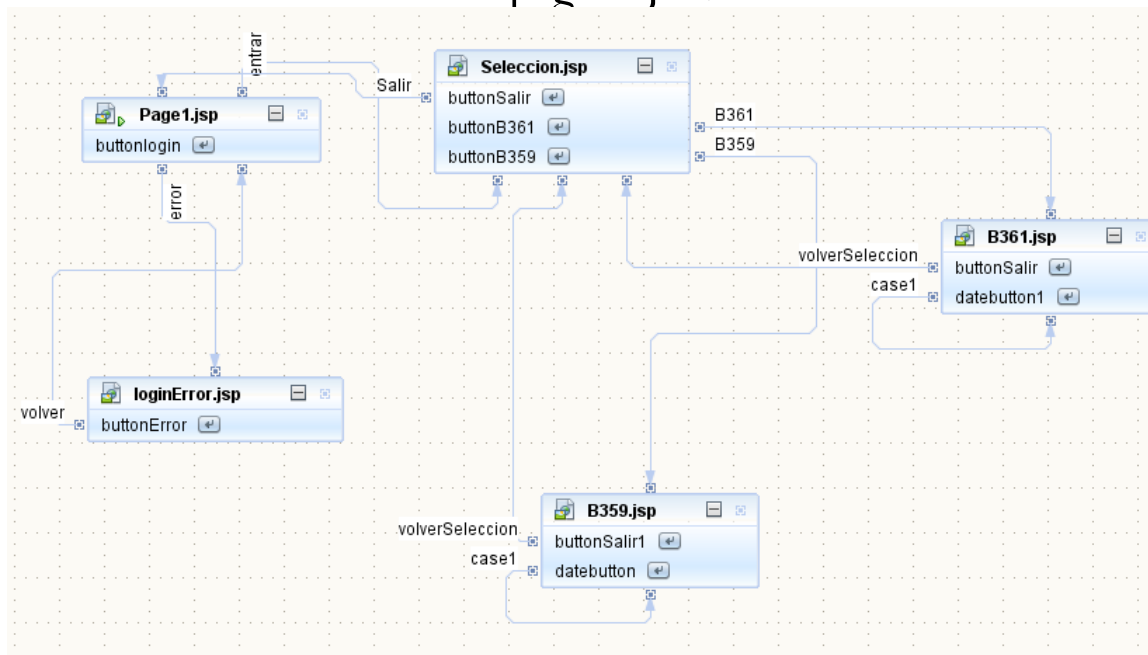
JSF: JavaServer Faces

- Es un framework para aplicaciones JAVA basadas en web que simplifica el desarrollo de GUI en aplicaciones J2EE. **JSF** usa JavaServer Pages JSP's como la tecnología que permite hacer el despliegue de las páginas, pero también se puede acomodar a otras tecnologías como XUL.



JSF: JavaServer Faces

- Los principales componentes de la tecnología JavaServer Faces son:
- Un API y una implementación de referencia para: representar componentes UI y manejar su estado; manejo de eventos, validación del lado del servidor y conversión de datos; definir la navegación entre páginas; soportar internacionalización y accesibilidad; y proporcionar extensibilidad para todas estas características.
- Una librería de etiquetas JavaServer Pages (JSP) personalizadas para dibujar componentes UI dentro de una página JSP.



Beneficios de la Tecnología JavaServer Faces

- Una de las grandes ventajas de la tecnología JavaServer Faces es que ofrece una clara separación entre el comportamiento y la presentación. Las aplicaciones Web construidas con tecnología JSP conseguían parcialmente esta separación. Sin embargo, una aplicación JSP no puede mapear peticiones HTTP al manejo de eventos específicos de los componentes o manejar elementos UI como objetos con estado en el servidor. La tecnología JavaServer Faces nos permite construir aplicaciones Web que implementan una separación entre el comportamiento y la presentación tradicionalmente ofrecidas por arquitectura UI del lado del cliente.

Hibernate

- Es una herramienta de Mapeo objeto-relacional para la plataforma Java (y disponible también para .Net con el nombre de NHibernate) que facilita el mapeo de atributos entre una base de datos relacional tradicional y el modelo de objetos de una aplicación, mediante archivos declarativos (XML) que permiten establecer estas relaciones.
- Hibernate es software libre, distribuido bajo los términos de la licencia GNU LGPL.



Hibernate

- Hibernate busca solucionar el problema de la diferencia entre los dos modelos de datos coexistentes en una aplicación: el usado en la memoria de la computadora (orientación a objetos) y el usado en las bases de datos (modelo relacional). Para lograr esto permite al desarrollador detallar cómo es su modelo de datos, qué relaciones existen y qué forma tienen. Con esta información Hibernate le permite a la aplicación manipular los datos de la base operando sobre objetos, con todas las características de la POO. Hibernate convertirá los datos entre los tipos utilizados por Java y los definidos por SQL. Hibernate genera las sentencias SQL y libera al desarrollador del manejo manual de los datos que resultan de la ejecución de dichas sentencias, manteniendo la portabilidad entre todos los motores de bases de datos con un ligero incremento en el tiempo de ejecución.

Beneficios de la Tecnología Hibernate

- Productividad: evita mucho código de difícil entendimiento en la capa de persistencia, permitiendo al programador centrarse en la lógica de negocio.
- Mantenimiento: debido a no ser extenso el código generado permite un fácil entendimiento.
- Rendimiento: permite al usuario mas tiempo para dedicar a optimizaciones del proyecto, en vez de dedicarlo a la conexión con la base de datos.
- Independencia: no se liga alguna base de datos particular.

JBoss



- JBoss es una implementación Open-Source de un "EJB Container".
- Mediante este tipo de productos es posible llevar a cabo un desarrollo con EJB's "Enterprise Java Bean's" .
- A esta gama de productos se les conoce como Java Application Servers (para J2EE).

Esquema de un Java Application Server

- El producto JBoss es únicamente un "EJB Container" y es por esto que generalmente se utiliza en conjunción con un "Web-Container", el "Web-Container" puede ser cualquiera disponible en el mercado, sin embargo, cuando obtenga JBoss incluirá Tomcat proporcionado como "Web-Container", aunque lo anterior no restringe a JBoss para operar con otro "Web Container" como ServletExec, la única ventaja de utilizar el "Web Container" incluido con JBoss será en tiempo de coordinación/configuración entre JBoss | "x" Web-Container, y siendo que un ambiente utilizando EJB's es altamente complejo es preferible concentrarse en algo que ya ha sido utilizado y depurado.

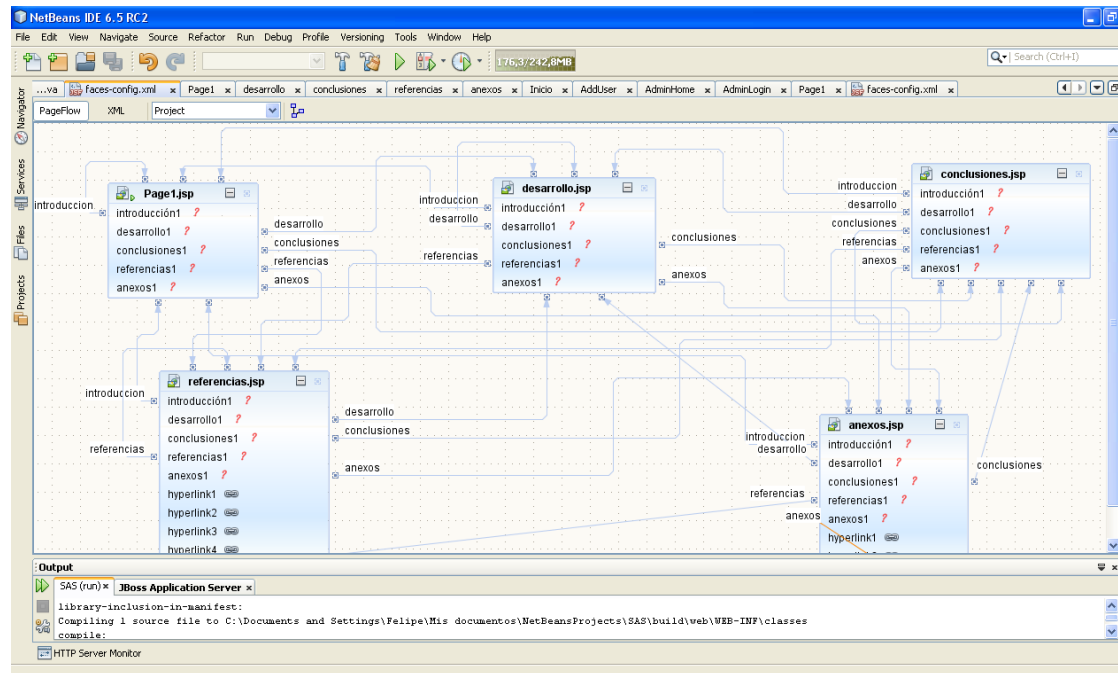
Herramientas

- IDE: NetBeans 6.5 RC2
 - Conexión a Bases de Datos
 - Desarrollo visual de paginas web gracias a la implementación de JSF
 - Persistencia de fácil manejo
 - “Autocompletacion” incluso en la escritura de archivos xml
 - Contiene Servidores Web y/o de aplicación integrados.

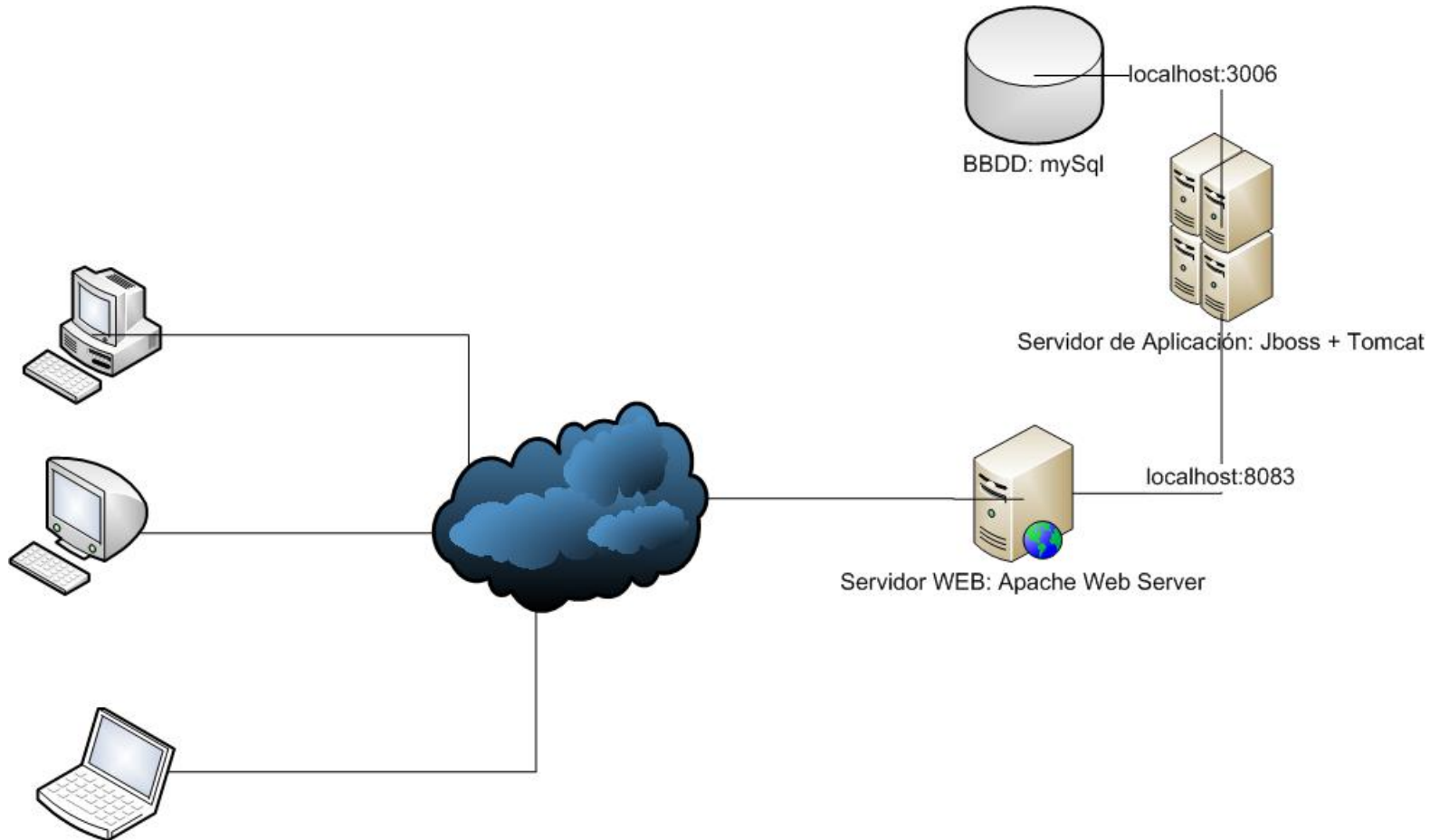


Herramientas

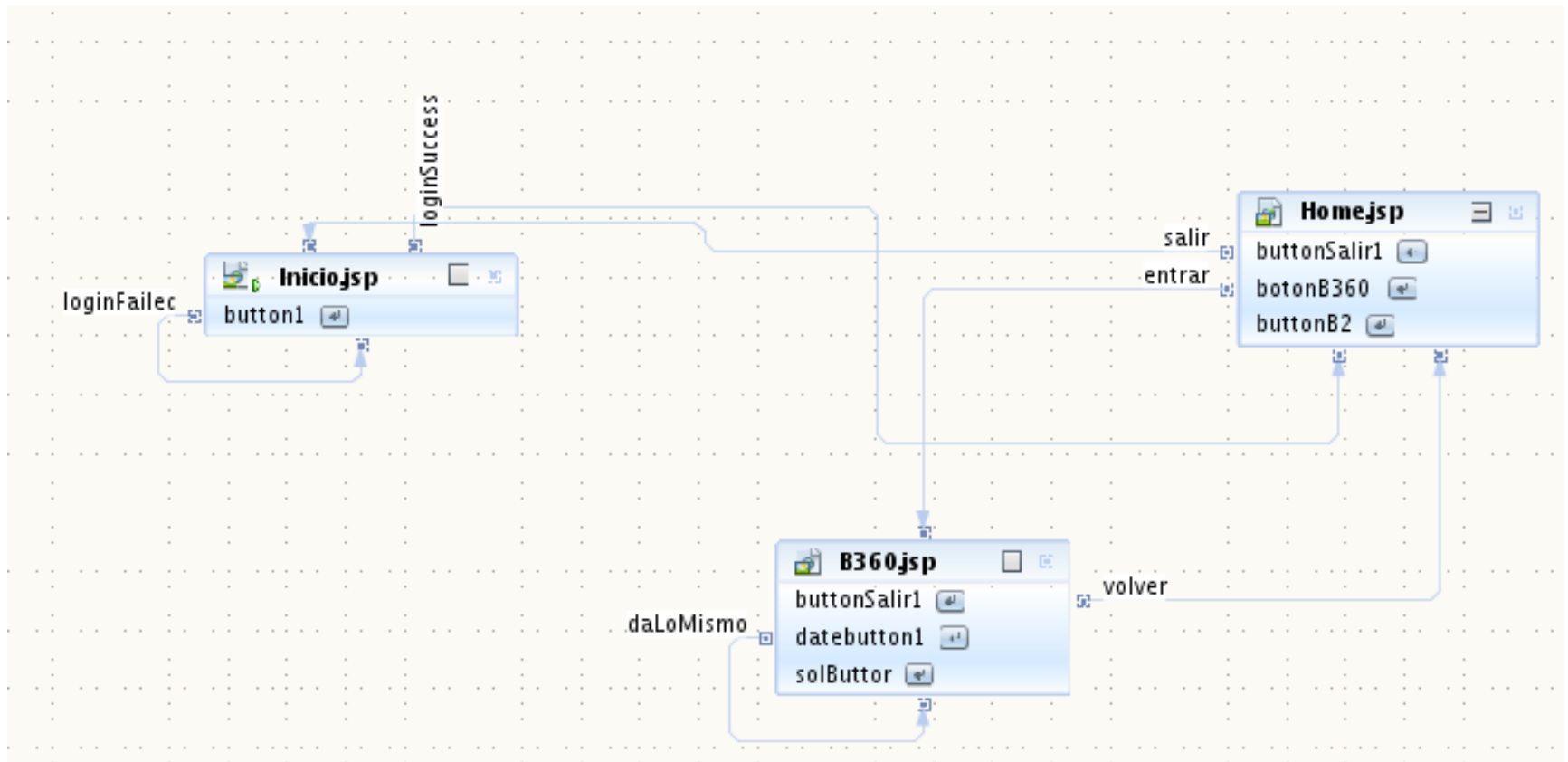
- IDE: NetBeans 6.5 RC2
- En conclusión NetBeans pasa todas nuestras pruebas de exigencia!



Estrategia de la Solución



Diagramas



Diagramas



DEPARTAMENTO DE ELECTRÓNICA

Bienvenido al Servicio de Administración de Salas del Departamento de Electrónica



RUT

Password

Entrar

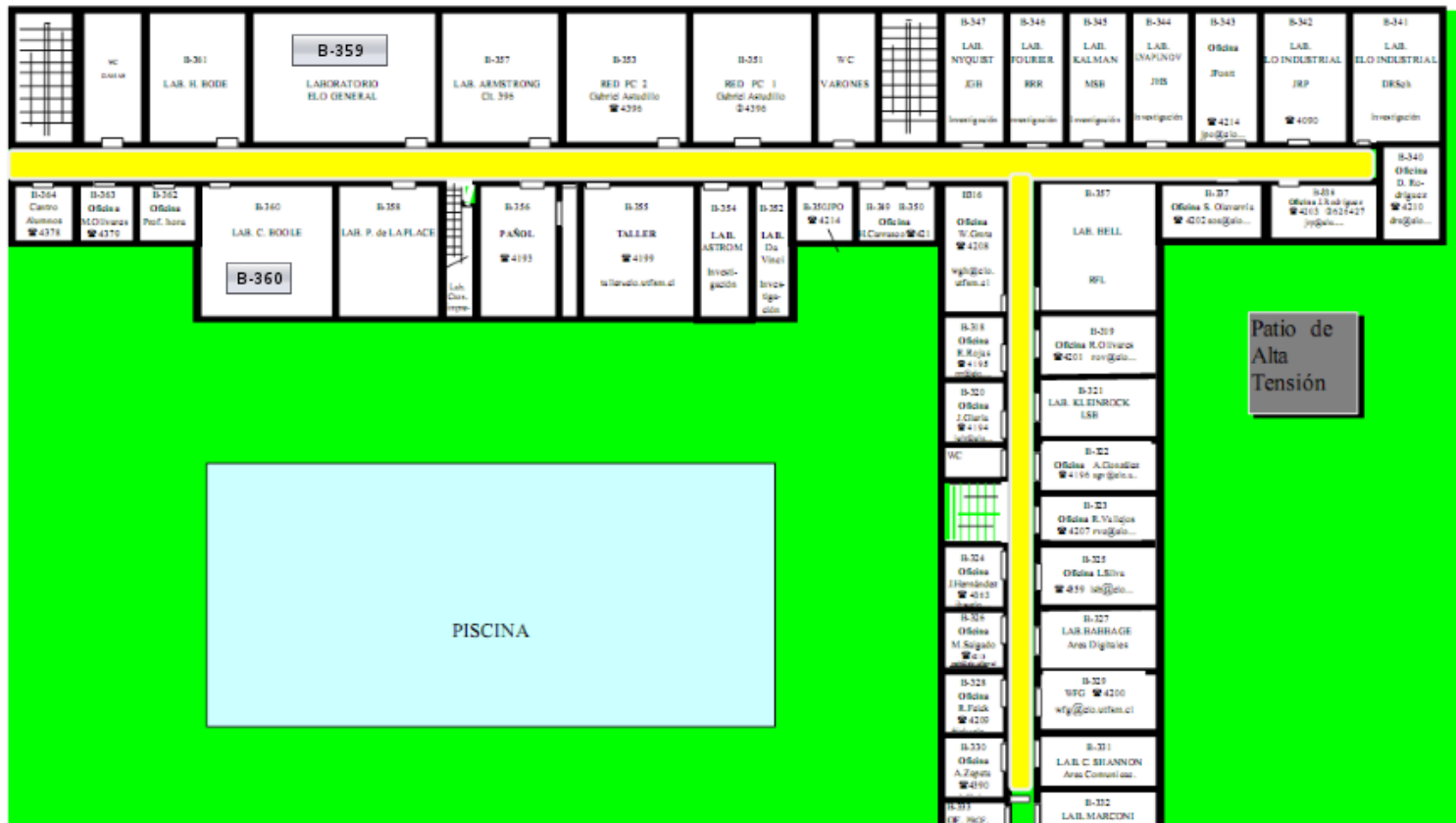
Diagramas



DEPARTAMENTO DE ELECTRÓNICA

Salir

Bienvenido Gerardo



Diagramas



DEPARTAMENTO DE ELECTRÓNICA

Volver

Laboratorio George Boole



Características

Nombre	Capacidad	Computadores
Laboratorio George Boole	33	11

Seleccione el día:

mm/dd/yyyy

Aceptar

Semana 2008-11-24 al 2008-11-30

Bloque	Lunes	Martes	Miércoles	Jueves	Viernes	Sábado	Domingo
01-02	Gerardo	Disponible	Gerardo	Disponibile	Disponibile	Disponibile	Disponibile
03-04	Disponibile	Disponibile	Disponibile	Disponibile	Disponibile	Disponibile	Disponibile
05-06	Disponibile	Disponibile	Disponibile	Disponibile	Disponibile	Disponibile	Disponibile
07-08	Disponibile	Disponibile	Disponibile	Disponibile	Disponibile	Disponibile	Disponibile
09-10	Disponibile	Disponibile	Disponibile	Disponibile	Disponibile	Disponibile	Disponibile
11-12	Disponibile	Disponibile	Disponibile	Disponibile	Disponibile	Disponibile	Disponibile
13-14	Disponibile	Disponibile	Disponibile	Disponibile	Disponibile	Disponibile	Gerardo

Lunes

01-02

Solicitar