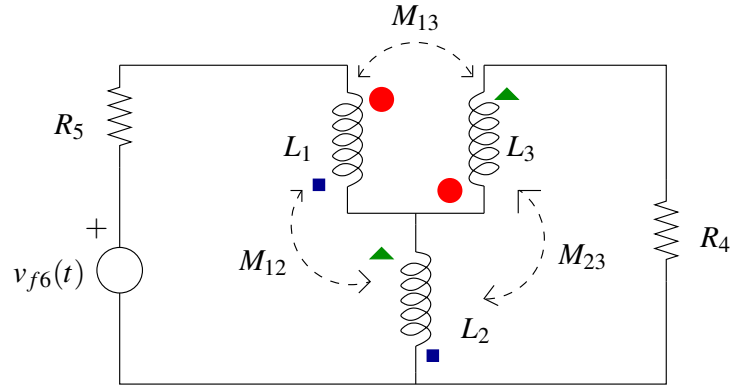


ELO102 – Teoría de Redes I – S1 2012
Ayudantía #8: Semana del 11 al 15 de junio

Problema 8.1 Aplique método de mallas a la red de la Figura



Problema 8.2 Calcule el equivalente Norton visto desde A-B. Suponga que los inductores tiene condiciones iniciales $i_1(0)$ e $i_2(0)$ respectivamente. El equivalente resultante NO debe incluir acoplamientos.

